

# ανοίγοντας



# το νέο κόσμο της ψηφιακής γεωργίας

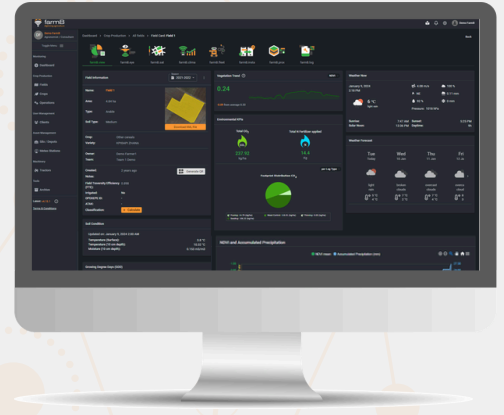


**farmB**  
digitizing agriculture



## farmB.view | Επισκόπηση μιας στάσης

Το farmB.view είναι η πύλη πληροφοριών που παρέχει συγκεντρωμένα και οπτικοποιημένα τα γεωργικά σας δεδομένα. Ο χρήστης έχει άμεση επισκόπηση των λειτουργιών, της παραγωγικής ροής, της κατάστασης των καλλιεργειών, των ομάδων και πολλών άλλων δεδομένων σε πραγματικό χρόνο ή μετά από επεξεργασία. Στοιχευμένη ανάκτηση, γεω-αναφερόμενη οπτικοποίηση και διαχείριση δεδομένων σε επίπεδο αγροτεμαχίου.



## farmB.sat | Επεξεργασία δορυφορικών δεδομένων

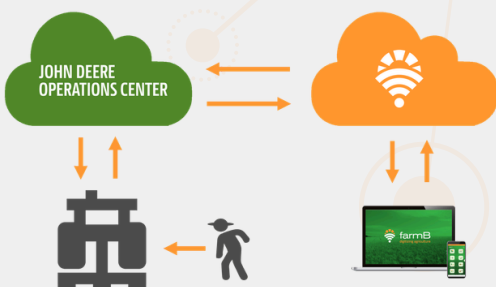
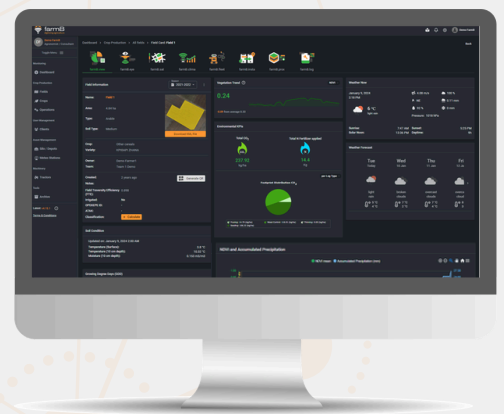


Με το farmB.sat, ο χρήστης έχει άμεση πρόσβαση σε δορυφορικές εικόνες σε επίπεδο αγροτεμαχίου με αυτόματες ενημερώσεις. Ένας μεγάλος αριθμός δεικτών βλάστησης (NDVI, SAVI, EVI, κλπ.) είναι διαθέσιμος, ενώ η διασύνδεση με τα υπόλοιπα συστήματα της πλατφόρμας επιτρέπει την αυτόματη δημιουργία ζωνών διαχείρισης αξιοποιώντας το εργαλείο σύντηξης δεδομένων. Δημιουργία αρχείων μεταβλητής εφαρμογής που είναι συμβατά με άλλα εξωτερικά συστήματα ISOBUS.

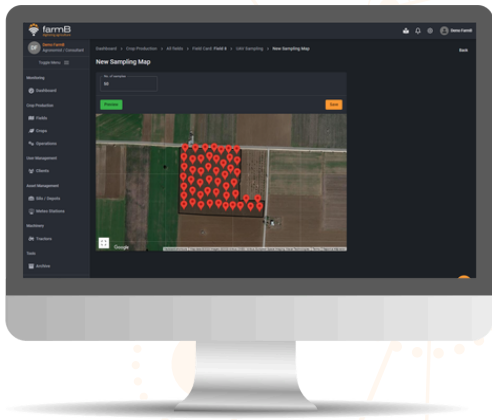


## farmB.fleet | Διαχείριση στόλου

Το farmB.fleet είναι ο βοηθός στην διαχείριση των γεωργικών μηχανημάτων με εξατομικευμένη οπτικοποίηση και ενσωμάτωση δεδομένων από τον αγρό και τον μηχανολογικό εξοπλισμό για την υποστήριξη ενημερωμένης συμβουλευτικής. Επιτρέπει επίσης την εισαγωγή ψηφιακών αρχείων από γεωργικά μηχανήματα (χάρτες συγκομιδής και μεταβλητής λίπανσης) ISOXML κλπ., καθώς και τον σχεδιασμό διαδρομών και εργασιών για γεωργικά μηχανήματα (σε εξαγωγή αρχεία έτοιμα για χρήση).



Η farmB συνδέεται με το John Deere Operations Center™ μέσω των υπηρεσιών API της John Deere. Αυτή η σύνδεση επιτρέπει στο σύστημα της farmB να πολλαπλασιάσει την αξία των δεδομένων και της λήψης απόφασης, ανταλλάσσοντας διαλειτουργικά χάρτες και δεδομένα παραγωγής, χάρτες μεταβλητής λίπανσης και χαρακτηριστικά των αγροτεμαχίων και των μηχανημάτων με το Operations Center.



Το farmB.eye επιτυγχάνει ψηφιακή απεικόνιση σε επίπεδο πεδίου. Προσφέρει στοχευμένη περιοδική δειγματοληψία με γεωγραφική αναφορά για την παρακολούθηση της ανάπτυξης των καλλιεργειών, της ανάπτυξης ζιζανίων και την εξέλιξη ασθενειών.

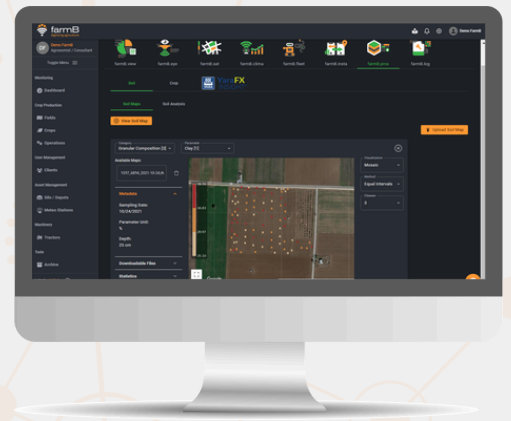
Παρέχει επίσης τη δυνατότητα για αυτοματοποιημένες ειδοποιήσεις μέσω εξατομικευμένων μηχανισμών ειδοποίησης.



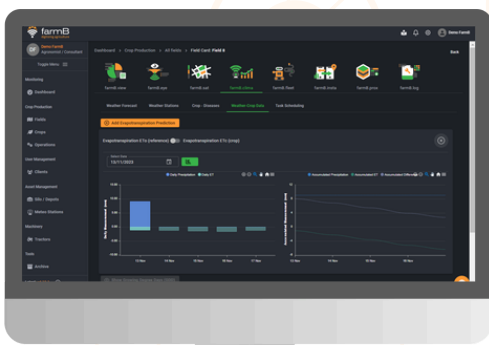
## farmB.prox | Χαρτογράφηση εδάφους και καλλιεργειών

Το farmB.prox επιτρέπει την διαχείριση κρίσιμων δεδομένων εδάφους και καλλιέργειας. Με την δυνατότητα δημιουργίας ζωνών επιτρέπει την βέλτιστη εγκατάσταση αισθητήρων στο χωράφι. Επίσης προσφέρει αυτοματοποιημένη συλλογή και μεταφορά δεδομένων, υποστηρίζοντας έτσι τεκμηριωμένες συμβουλευτικές υπηρεσίες.

Η πλοήγηση σε σημεία ενδιαφέροντος είναι επίσης δυνατή μέσω της εφαρμογής farmB για smartphones.



## farmB.clima | Παρακολούθηση κλιματολογικών δεδομένων

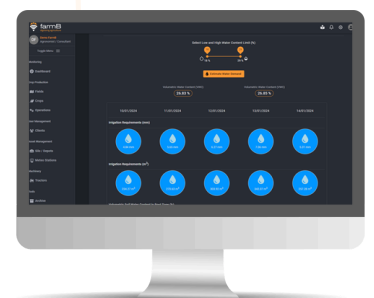


Το farmB.clima ενσωματώνει διαθέσιμα κλιματολογικά δεδομένα που κυμαίνονται από ελεύθερα διαθέσιμα μετεωρολογικά δεδομένα έως δίκτυα αισθητήρων εγκατεστημένα στον αγρό σας. Η υπηρεσία παρέχει λειτουργία cloud για μετεωρολογικούς σταθμούς. Επίσης επιτρέπει την ενσωμάτωση ηλεκτρονικών παγίδων για την παρακολούθηση της εξέλιξης πληθυσμού εντόμων, ενώ διατίθενται εξατομικευμένες ρυθμίσεις ειδοποίησης για προσβολές από έντομα και πρόβλεψη ασθενειών για περισσότερες από 50 μυκητολογικές ασθένειες.



### Διαμόρφωση, Προγραμματισμός, Ενσωμάτωση

και συνεχής ενημέρωση των λύσεων ακριβούς παρακολούθησης και επεξεργασίας δεδομένων μικροκλίματος, άρδευσης και συγκομιδής.

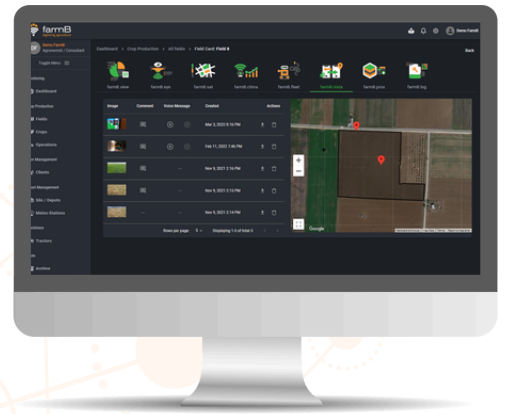




## farmB.insta | Ανταλλαγή γεωαναφερόμενων δεδομένων

Το farmB.insta επιτρέπει την άμεση ανταλλαγή δεδομένων (π.χ., εικόνες, σημειώσεις, δεδομένα δειγματοληψίας) απευθείας με την διαδικτυακή πλατφόρμα farmB.

Συμβουλευτική σε πραγματικό χρόνο με την δυνατότητα μετακίνησης μεταξύ σημείων ενδιαφέροντος μέσα στον αγρό για την δημιουργία ζωνών. Τα δεδομένα καταγράφονται και καταχωρούνται στα αγροτεμάχια και τους παραγωγούς, επιτρέποντας την ανάκτηση δεδομένων από οπουδήποτε.



## farmB.log | Ψηφιακό ημερολόγιο εργασιών

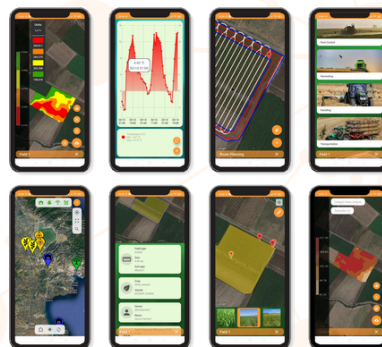
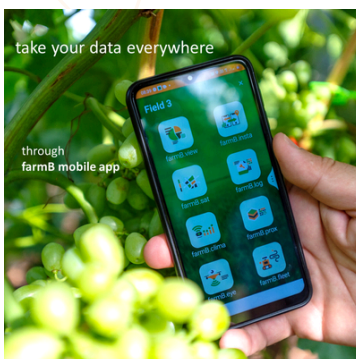


Με το farmB.log, η καταγραφή των εργασιών και των εισροών/εκροών σε επίπεδο αγρού γίνονται ευκολότερη από ποτέ. Η αυτοματοποιημένη επεξεργασία των δεδομένων επιτρέπει την δημιουργία αναφορών απόδοσης (εκπομπές CO2 και αποδοτικότητας αζώτου) με βάση διάφορα κριτήρια (αγρός, καλλιέργεια, παραγωγός, ομάδα). Το εργαλείο υπολογισμού του περιβαλλοντικού αποτυπώματος (Εκπομπές CO2) βασίζεται σε αληθινά δεδομένα από τον αγρό, παρά σε προσεγγιστικά μοντέλα.

Έτσι αυξάνεται η ακρίβεια των υπολογισμών παρέχοντας ταυτόχρονα την δυνατότητα αναγνώρισης των αδύναμων σημείων στην παραγωγική διαδικασία. Η διαδικασία σύγκρισης καλλιεργειών γίνεται διαφανής και εύκολη.

## εφαρμογή για έξυπνες συσκευές

### Όλο το σύστημα της farmB στο κινητό σου τηλέφωνο



8 εφαρμογές για κινητά σε μία εφαρμογή διασυνδεδεμένη με την διαδικτυακή πλατφόρμα



## ΕΠΙΚΟΙΝΩΝΙΑ



+30 2316 024 922



farm-b.com



info@farm-b.com



@farmbdigital



@farmb



@farmb\_digital

σύνδεση